



L'Unafam 69 en action

Ce qu'il faut retenir de l'Assemblée Annuelle

L'**Assemblée Annuelle** de l'Unafam 69 a rassemblé **140 personnes** le 21 avril ; nous vous **remercions** vivement pour votre **soutien** et votre **confiance**.

Au-delà du traditionnel **rapport d'activité**, cette soirée a été l'occasion d'aborder le thème "**Vivre avec un trouble psychique, et le corps dans tout ça ?**", avec des interventions de professionnels et le témoignage d'une personne concernée.

Elle s'est clôturée par de **riches échanges** lors d'un moment convivial.

Retrouvez les temps forts de cette soirée dans les pages suivantes.

A noter :

→ il reste **quelques places** pour le prochain **atelier d'Entraide Prospect** qui se tiendra sur 3 jours : vendredi 5, samedi 6 et dimanche 7 juin 2026 à la délégation 69.

Et le retour de la Psyparade le 10 octobre 2026



L'équipe des bénévoles de l'Unafam 69

Regards de Sylvie Jardot, déléguée départementale

"Non, je ne vous dirai pas que la Grande cause santé mentale 2025 a fait Pschitt mais je retiens plutôt la superbe après-midi partagée lors de notre 1ère Psyparade ! Ce fut un moment de solidarité et de joie formidable ! Merci à tous ceux qui nous ont accompagnés sur ce projet.

Non, je ne pleurerai pas sur le contexte économique très défavorable pour les finances des associations mais je retiens que nous avons trouvé de nouveaux locaux, moins onéreux, et qui présentent un bien meilleur cadre pour nos professionnels, nos bénévoles et pour vous accueillir.

Nous rejoindrons en juillet les locaux de la délégation **APF Rhône Ain qui se situent au 73 ter rue de Pressensé à Villeurbanne.**

"Non, je ne rabâcherai pas que nous manquons de bénévoles pour répondre à toutes les sollicitations mais je vous assure juste que nous sommes une équipe super dynamique et franchement sympathique, et que vous êtes loin d'imaginer ce que vous perdez !" Par contre OUI, je vous dis MERCI !

MERCI à vous, partenaires pour votre fidélité, votre soutien et votre confiance parce qu'à plusieurs, on est toujours plus forts.

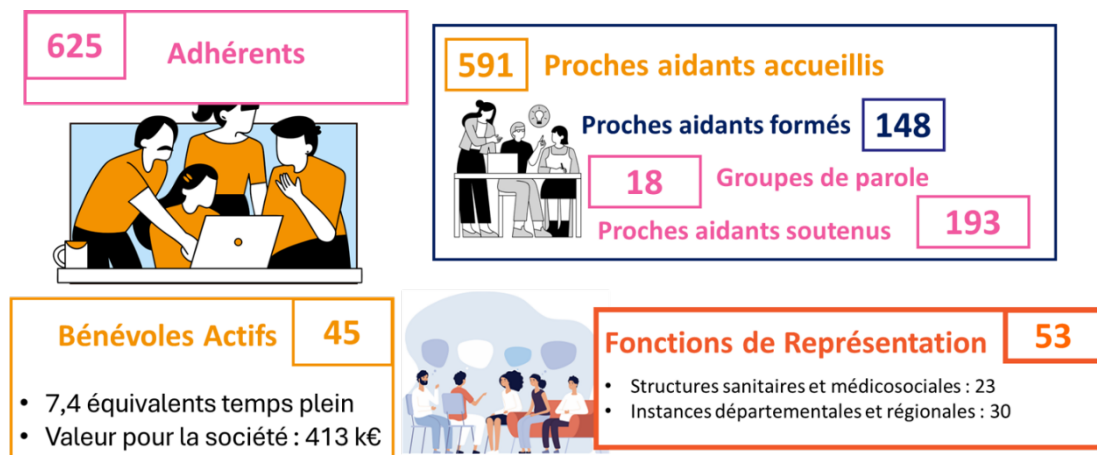
MERCI à vous, adhérents et donateurs qui maintenez vos dons et cotisations dans un monde où le prix du litre d'essence monte en flèche."

Téléchargez
le rapport annuel ici

Merci à nous les bénévoles qui maintenons notre engagement malgré une météo familiale pas toujours favorable

Et enfin, MERCI à vous, Marie et Marie-Christine, nos deux professionnelles qui maintenez le navire à flots quelles que soient les intempéries.

L'Unafam 69 - Année 2025 en quelques Chiffres



Le mot du trésorier : nos moyens au service de nos actions

"Pour mettre en œuvre dans de bonnes conditions nos activités au service des familles, nous avons besoin de locaux où exercer, de personnel pour assurer la logistique, l'organisation et la gestion de toutes nos activités, de rémunérer des psychologues pour animer les groupes de parole et nous accompagner dans la formation des aidants et d'outils de communication.

Notre résultat à l'équilibre cache la situation précaire de nos finances : sans la solidarité de la CPAM et de la délégation régionale de l'Unafam, le résultat financier de l'exercice 2025 aurait été déficitaire à hauteur de près de 9 000 €. Sans compter l'accentuation de la baisse des subventions versées par les collectivités locales, qui ont baissé de 11 % par rapport à 2024, de 15 % par rapport à 2023.

Face à ces difficultés, j'invite chacun à réfléchir aux moyens de soutenir la délégation, que ce soit par le bénévolat, le don ou la prospection de nouveaux partenaires. La recherche de financements complémentaires semble la voie prescrite par les décideurs politiques. Mais sa mise en œuvre requiert délai et compétences, sans certitude de résultat. La garantie d'un appui durable de nos financeurs publics reste donc essentielle"

Vivre avec un trouble psychique, et le corps dans tout ça?

Dr. Rodolphe Pellet, médecin généraliste à l'hôpital du Vinatier

Le Dr. Rodolphe Pellet est praticien hospitalier de médecine générale, responsable de l'Equipe Médicale d'Appui (EMA) et de l'Hôpital de Jour Médecine - CoRéSo au Pôle MOPHA (Médecine, Odontologie, Pharmacie, Addictologie).



La plateforme CoRéSo a pour vocation d'améliorer la prise en charge somatique des patients présentant des troubles psychiques. Elle est née de trois constats essentiels :

Espérance de vie réduite des personnes vivant avec des troubles psychiques (de 14,5 à 20 ans en cas de conduite addictive)

Accès aux soins somatiques limité (11 % des patients n'ont pas de médecin traitant, 23 % ne consultent pas ou peu)

Les canaux sont assez étanches entre psychiatrie et médecine de ville

Les spécialités médicales au sein de CoRéSo : ORL, médecine dentaire, addictologie, santé féminine, surveillance obésité, effets secondaires des traitements, alimentation, processus inflammatoires, orthopédie, traitement des plaies

L'équipe : 5 médecins généralistes, 4 infirmières, et bientôt une IPA (infirmière en pratique avancée)

Les lieux : à l'Hôpital de Jour au Vinatier et dans 6 CMP : Décines, Villeurbanne, Villette, Perrache, Rillieux et Vaulx-en-Verin

Les bénéfiques :

- les regards croisés des psychiatres et généralistes
- la souplesse des accueils : un même lieu pour plusieurs spécialités, plusieurs rendez-vous possibles sur une même demi-journée

Présentation du dispositif intégré CMP de Bron et centre de santé planétaire et communautaire Le jardin

Dr. Anita Haïk, psychiatre aux CMP de Villeurbanne et Bron
Mme Océane Cornic, coordinatrice de structure de santé



Le Jardin réunit le CMP de Bron et une structure de soins généralistes, qui dispose de 10 médecins généralistes, 4 accueillants et une médiatrice en santé, qui aide également aux démarches sociales

Une initiative unique en France depuis 2022

Un accueil commun : déstigmatisation et une solidarité entre patients (en respectant la confidentialité)

Une salle d'activités ouverte aux deux structures (ateliers collectifs d'éducation à la santé, sport, marche, jardinage, cuisine, trouble du sommeil, dépression, ...)

Coopération entre psychiatres et généralistes

Temps communs tous les deux mois

Attention partagée de tous les professionnels pour une meilleure inclusion

Et après ?

Projet de recherche en cours pour mettre en évidence le fait que les personnes porteuses de troubles psychiques ont de **meilleures chances de rétablissement** quand elles sont prises en charge par ce type de dispositif avec moins de rupture de soins, moins d'hospitalisation.

L'objectif est de pouvoir **généraliser** ces structures.

Des **projets similaires** sont en cours à **Villeurbanne** et à **Décines**.

Témoignage d'une personne concernée, suivie au Jardin et par le CMP, bel exemple de l'intérêt du dispositif

"J'ai consulté pour des **douleurs musculaires**. La **concertation** des médecins a permis de lier ces douleurs au traitement pris pour les troubles psychiques. Ce **traitement** a donc été **modifié**, le problème somatique a pu ainsi être réglé."

Nous avons besoin de votre soutien

Agir avec nous, c'est rejoindre **une communauté** pour briser l'isolement des familles, les aider à trouver des solutions pour leurs proches et défendre leurs intérêts communs.

En devenant **adhérent**, **donateur** ou **bénévole**, vous soutenez nos actions en faveur des personnes vivant avec des troubles psychiques et de leur entourage : ensemble nous sommes plus forts !

Pour adhérer, renouveler votre adhésion ou faire un don, vous pouvez le faire dès à présent par chèque adressé par courrier à l' Unafam 69

Contactez-nous pour devenir bénévole
par mail à l'adresse mail : rhone@unafam.org



UNAFAM 69

Métropole de Lyon et Rhône

66 rue Voltaire LYON 3

04.72.73.41.22

rhone@unafam.org

<https://www.unafam.org/rhone>